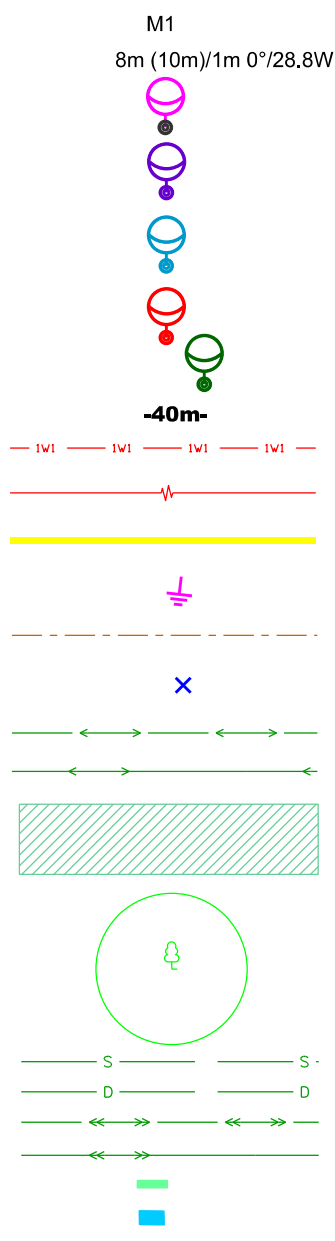


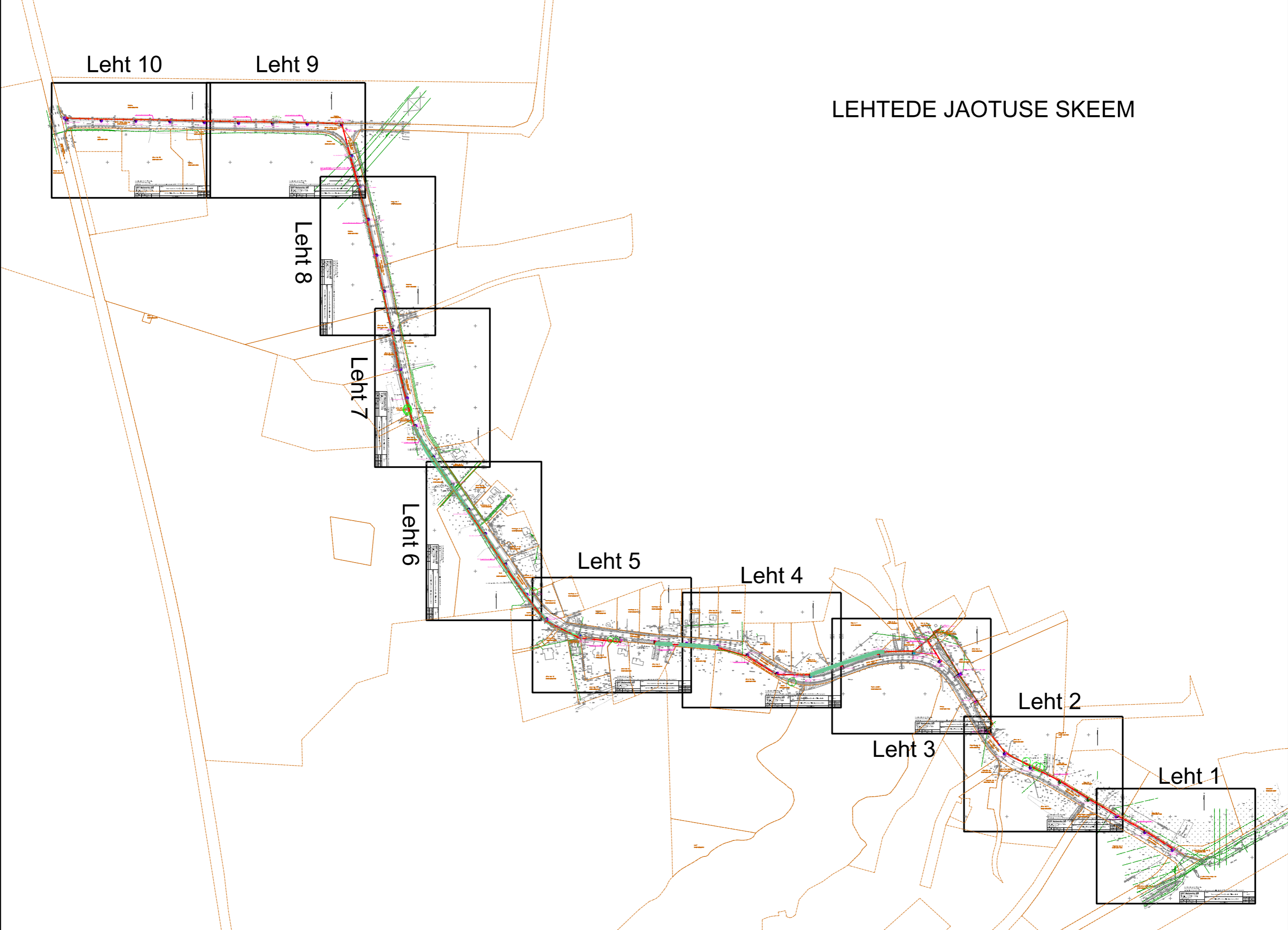
### Tingmärkide seletus



- masti number
- ruitmasti kõrgus/konsooli pikkus konsooli kalle/  
valgusti võimsus
- olemasoleval mastil uus valgusti
- projekteeritud 8m (10m) puitmast
- projekteeritud 10m (12m) puitmast
- projekteeritud 12m (14m) puitmast
- projekteeritud 9m (13m) puitmast
- mastide vaheline kaabli pikkus
- projekteeritud tv kaabel AXPk 4G25
- projekteeritud tv õhuliin
- projekteeritud kaitsetoru PL75mm 1250N
- projekteeritud maandus
- katastriüksuse piir
- likvideeritav
- olemasolev mp kaabel
- olemasolev mp õhukaabel
- puuderaie
- puuvõra
- olemasolev sidetrass
- olemasolev дренаaz
- olemasolev kp kaabel
- olemasolev kp õhuliin
- masti paigaldamise kaevik (kui mast paigaldatakse kopaga)
- puurimise kaevik

<b>EST Networks OÜ</b> Liitsents TEL001384. reg nr 11826631 Silmapiiri tn 2, 61714 Ülenurme alevik, Kambja vald, Tartumaa tel:+372 5110695			Objekt		TÖÖ NR.	
			Tartu maakond, Kambja vald, Külitse alevik		05-23	
Kontrollis Andri Lember Projekt. Janno Kivimaa			Nimetus 22194 Külitse Järve tee välisvalgustuse projekt		STAADIUM	MÕÕTKAVA
					TP	1: 500
			Tingmärgid		JONIS	KUUPÄEV
					L-0	08.2023

LEHTEDE JAOTUSE SKEEM



Leht 10

Leht 9

Leht 8

Leht 7

Leht 6

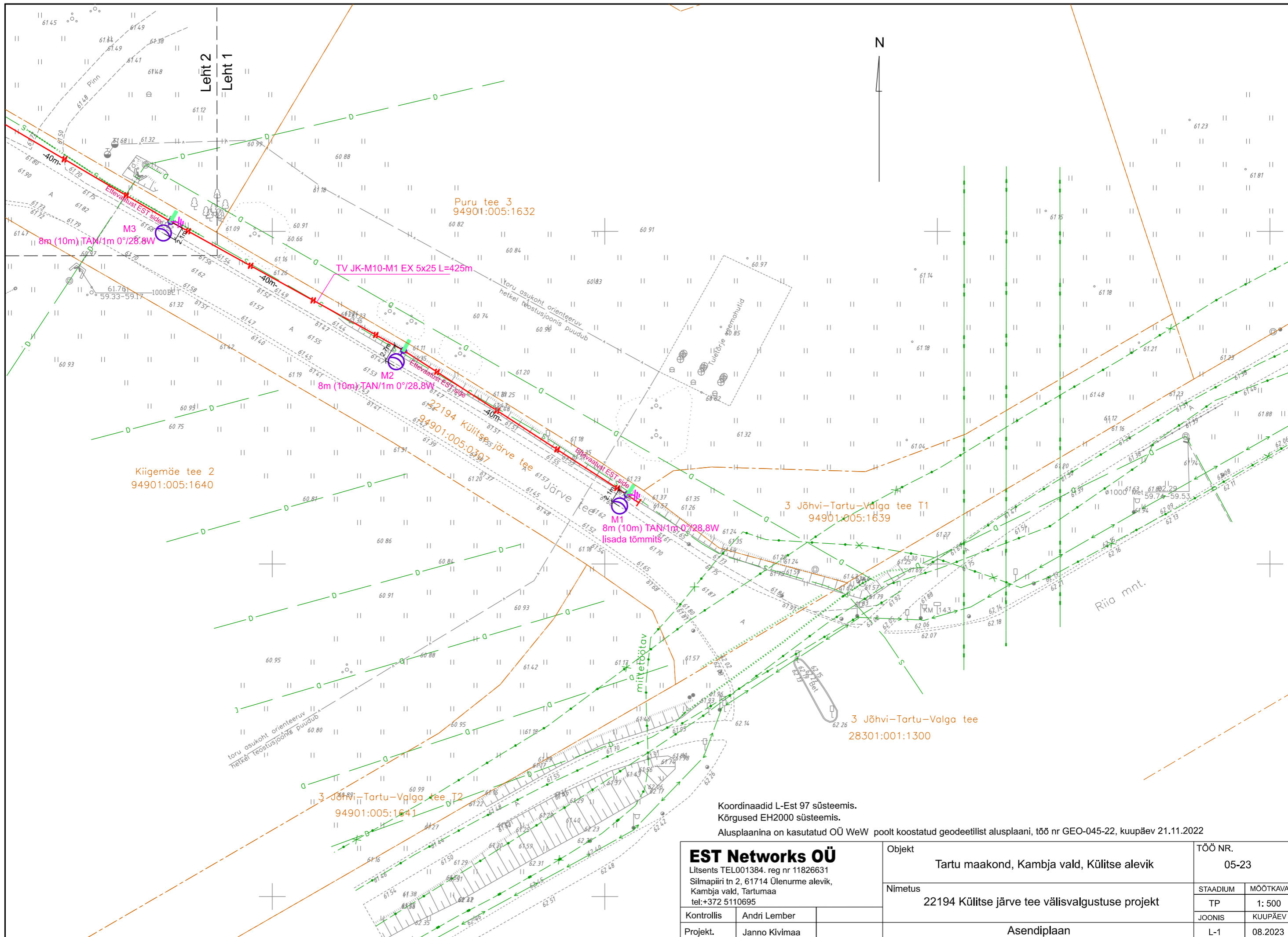
Leht 5

Leht 4

Leht 2

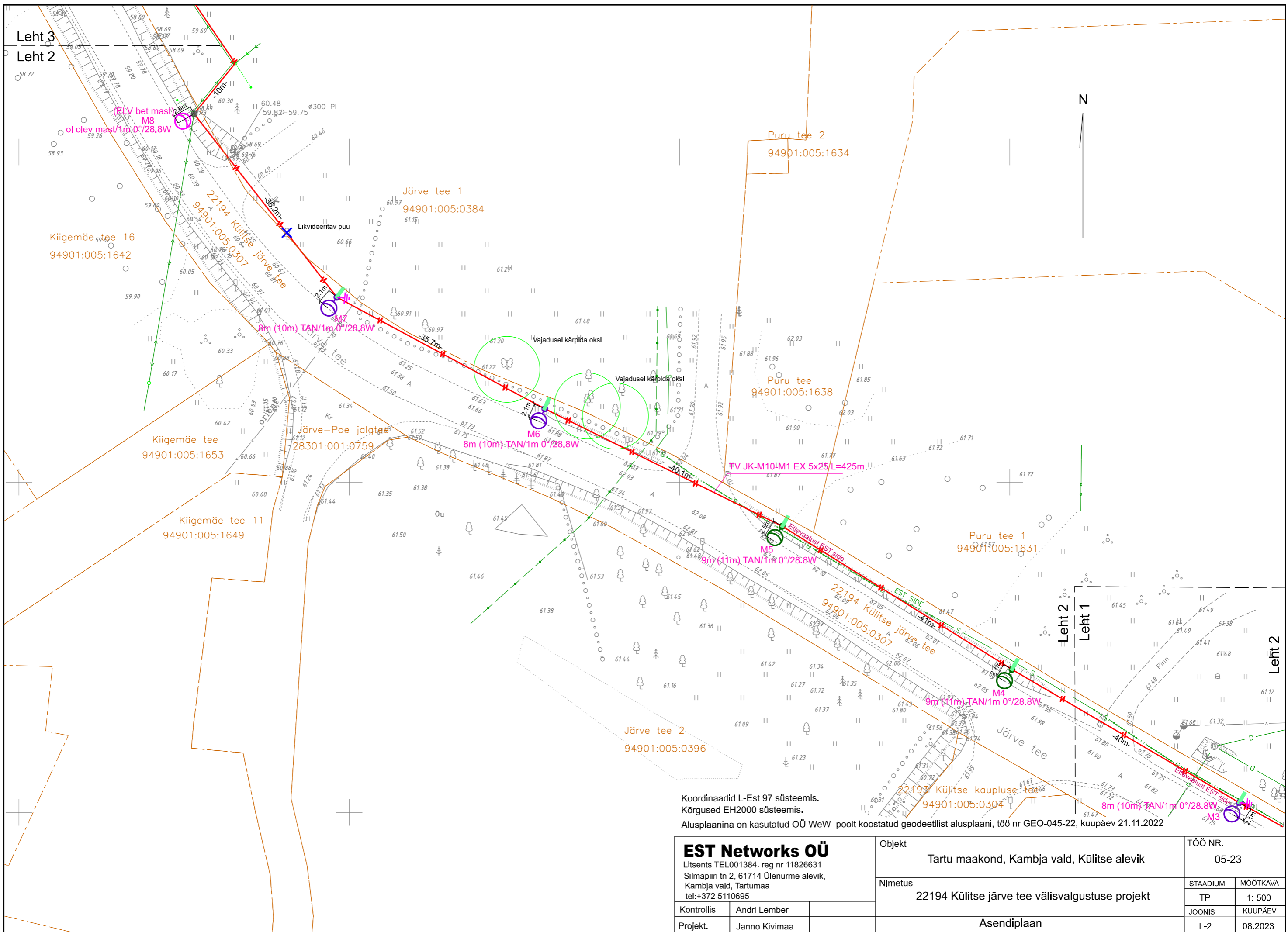
Leht 3

Leht 1



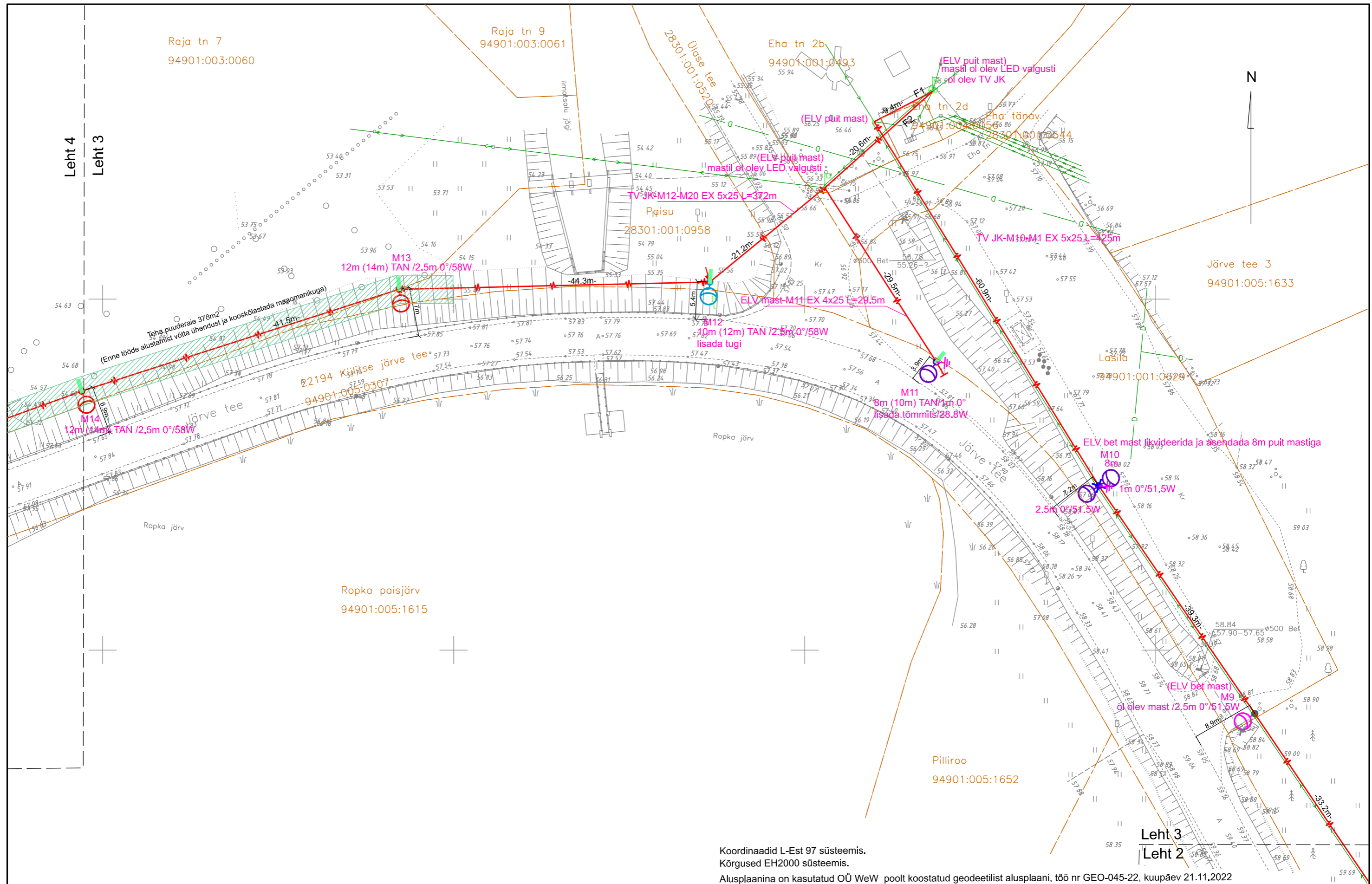
Koordinaadid L-Est 97 süsteemis.  
 Kõrgused EH2000 süsteemis.  
 Alusplaanina on kasutatud OÜ WeW poolt koostatud geodeetilist alusplaani, töö nr GEO-045-22, kuupäev 21.11.2022

<b>EST Networks OÜ</b> Litsents TEL001384. reg nr 11826631 Silmapiiri tn 2, 61714 Ülenurme alevik, Kambja vald, Tartumaa tel:+372 5110695		Objekt	Tartu maakond, Kambja vald, Kõlitses alevik		TÖÖ NR.	05-23
		Nimetus	22194 Kõlitses järve tee välisvalgustuse projekt		STADIUM	MÕÖTKAVA
Kontrollis	Andri Lember	Asendiplaan		TP	1: 500	
Projekt.	Janno Kivimaa			JOONIS	KUUPÄEV	L-1



Koordinaadid L-Est 97 süsteemis.  
 Kõrgused EH2000 süsteemis.  
 Alusplaanina on kasutatud OÜ WeW poolt koostatud geodeetilist alusplaani, töö nr GEO-045-22, kuupäev 21.11.2022

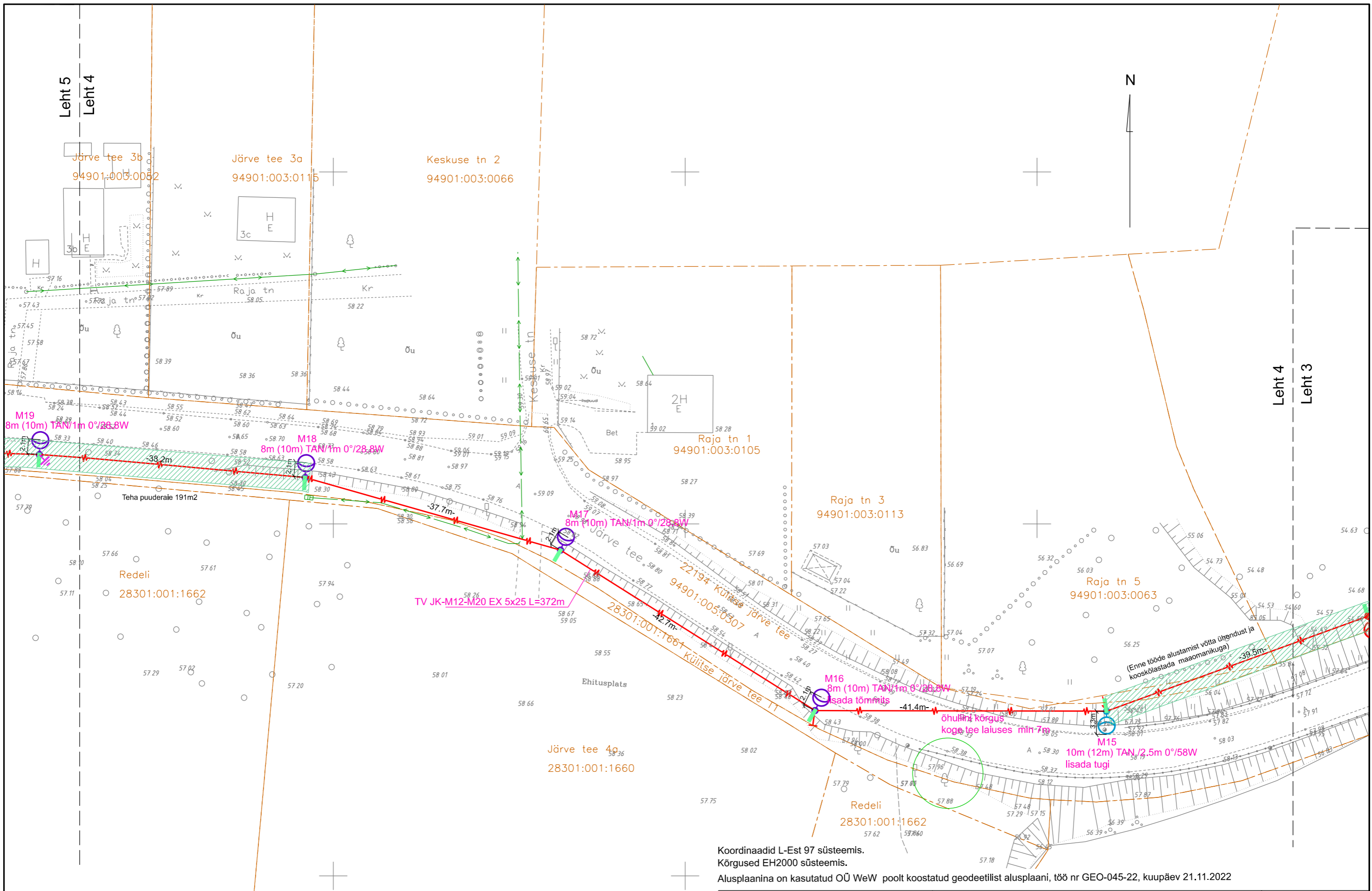
<b>EST Networks OÜ</b> Litsents TEL001384. reg nr 11826631 Silmapiiri tn 2, 61714 Ülenurme alevik, Kambja vald, Tartumaa tel:+372 5110695		Objekt	Tartu maakond, Kambja vald, Külitse alevik		TÖÖ NR.	05-23
		Nimetus	22194 Külitse järve tee välisvalgustuse projekt		STADIUM	MÕÖTKAVA
Kontrollis	Andri Lember	Asendiplaan		TP	1: 500	
Projekt.	Janno Kivimaa			JONIS	KUUPÄEV	
				L-2	08.2023	



Koordinaadid L-Est 97 süsteemis.  
Kõrgused EH2000 süsteemis.

Alusplaani on kasutatud OÜ WeW poolt koostatud geodeetilist alusplaani, töö nr GEO-045-22, kuupäev 21.11.2022

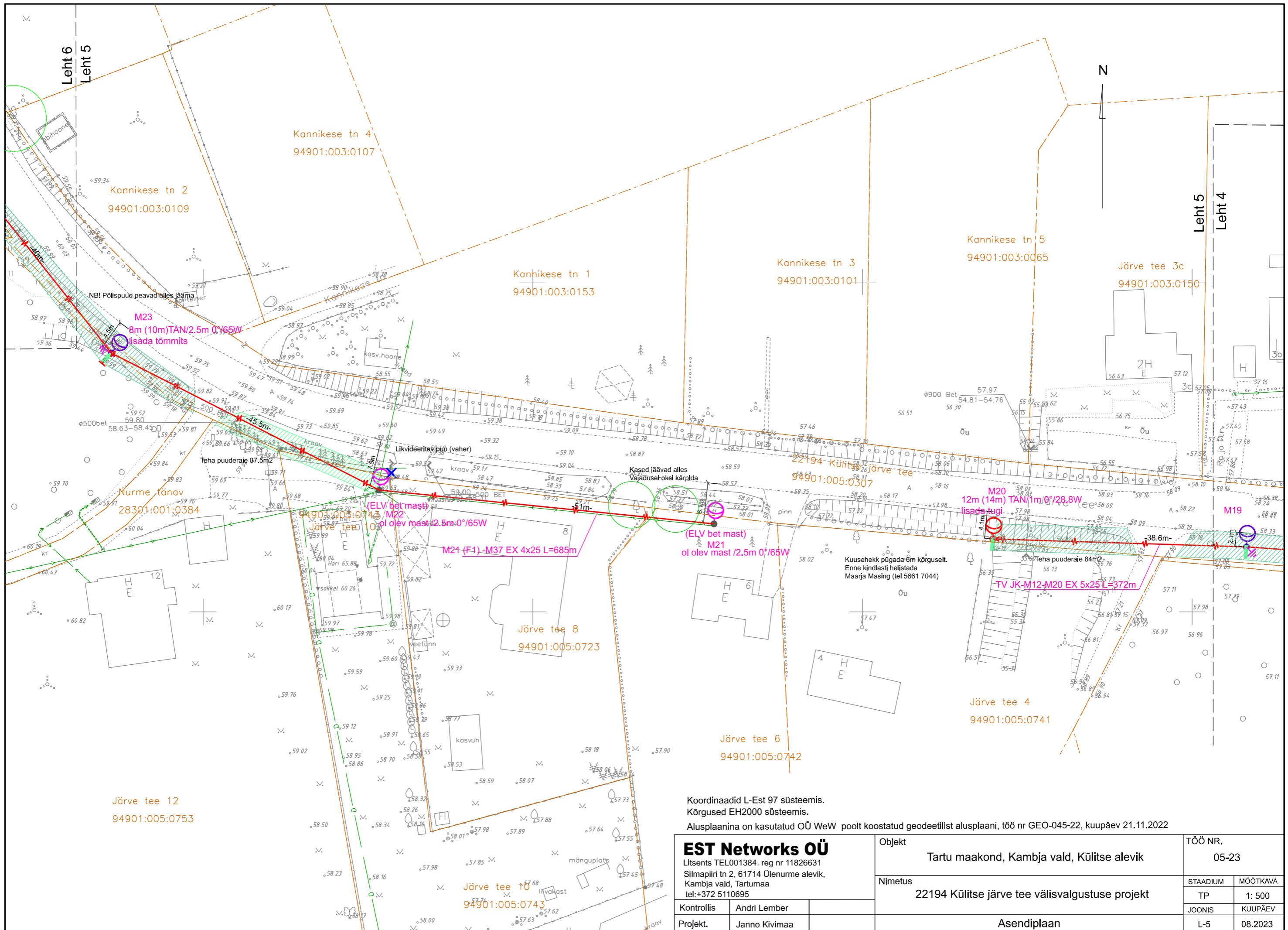
<b>EST Networks OÜ</b> Litsents TEL001384. reg nr 11826631 Silmapiiri tn 2, 61714 Ülenurme alevik, Kambja vald, Tartumaa tel:+372 5110695		Objekt	Tartu maakond, Kambja vald, Kõltsse alevik		TÖÖ NR.	05-23
		Nimetus	22194 Kõltsse järve tee välisvalgustuse projekt		STADIUM	MÕÖTKAVA
Kontrollis	Andri Lember			TP	1: 500	
Projekt.	Janno Kivimaa			JOONIS	KUUPÄEV	
				L-3	08.2023	



Koordinaadid L-Est 97 süsteemis.  
Kõrgused EH2000 süsteemis.

Alusplaani on kasutatud OÜ WeW poolt koostatud geodeetilist alusplaani, töö nr GEO-045-22, kuupäev 21.11.2022

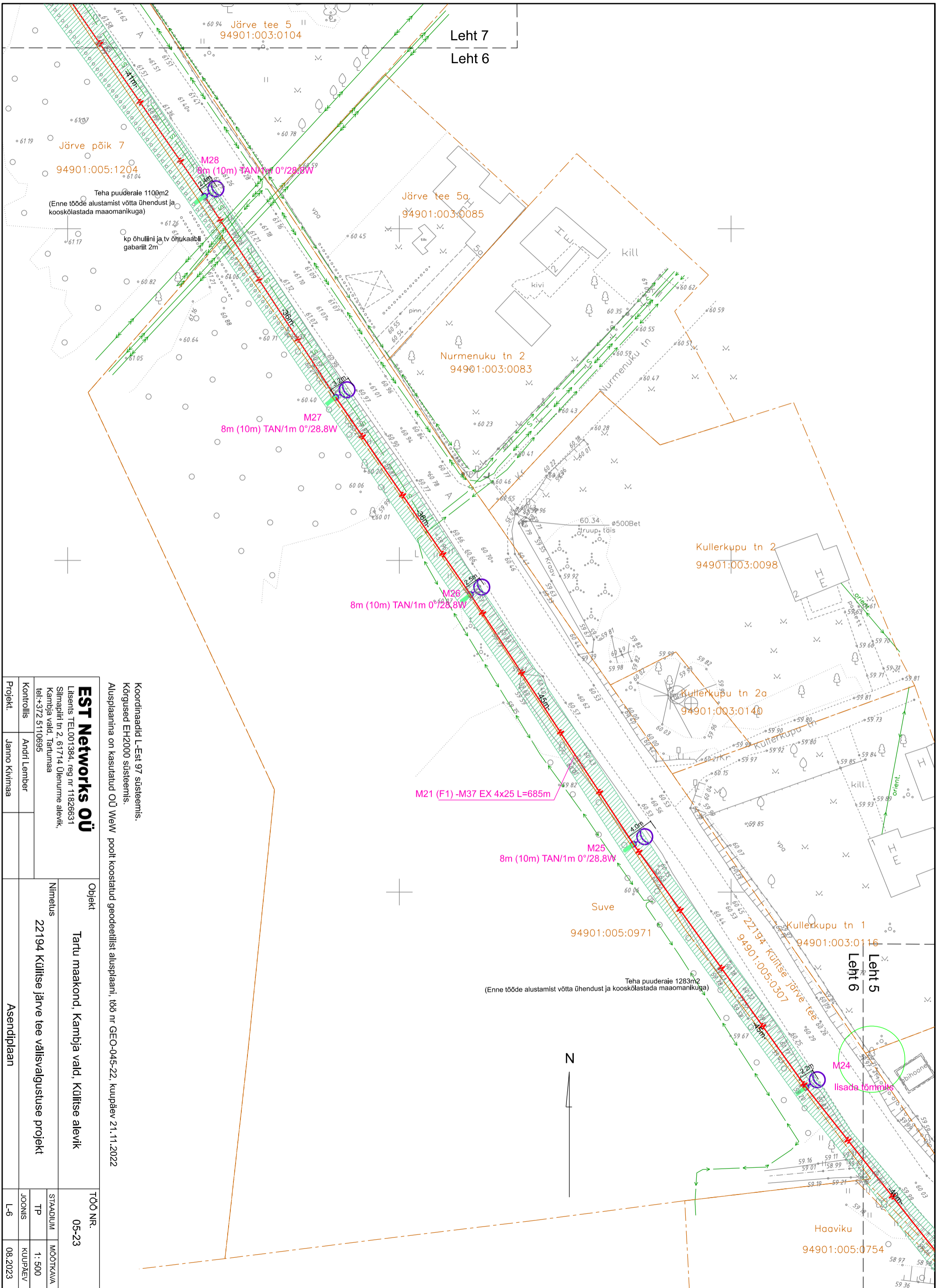
<b>EST Networks OÜ</b> Litsents TEL001384. reg nr 11826631 Silmapiiri tn 2, 61714 Ülenurme alevik, Kambja vald, Tartumaa tel:+372 5110695		Objekt	Tartu maakond, Kambja vald, Külitse alevik		TÖÖ NR.	05-23
		Nimetus	22194 Külitse järve tee välisvalgustuse projekt		STADIUM	MÕÖTKAVA
Kontrollis	Andri Lember	Asendiplaan		TP	1: 500	
Projekt.	Janno Kivimaa			JOONIS	KUUPÄEV	L-4



Koordinaadid L-Est 97 süsteemis.  
Kõrgused EH2000 süsteemis.

Alusplaani on kasutatud OÜ WeW poolt koostatud geodeetilist alusplaani, töö nr GEO-045-22, kaupäev 21.11.2022

<b>EST Networks OÜ</b>		Objekt Tartu maakond, Kambja vald, Külitse alevik	TÖÖ NR. 05-23	
Litsents TEL001384. reg nr 11826631 Silmapiiri tn 2, 61714 Ülenurme alevik, Kambja vald, Tartumaa tel:+372 5110695			Nimetus 22194 Külitse järve tee välisvalgustuse projekt	STADIUM TP
Kontrollis	Andri Lember	Asendiplaan	JONIS	KUUPÄEV 08.2023
Projekt.	Janno Kivimaa		L-5	



**EST Networks OÜ**  
 Litsents TEL001384, reg nr 11826931  
 Siinapiri tn 2, 61714 Ülenurme alevik,  
 Kambja vald, Tartumaa  
 tel: +372 5110695

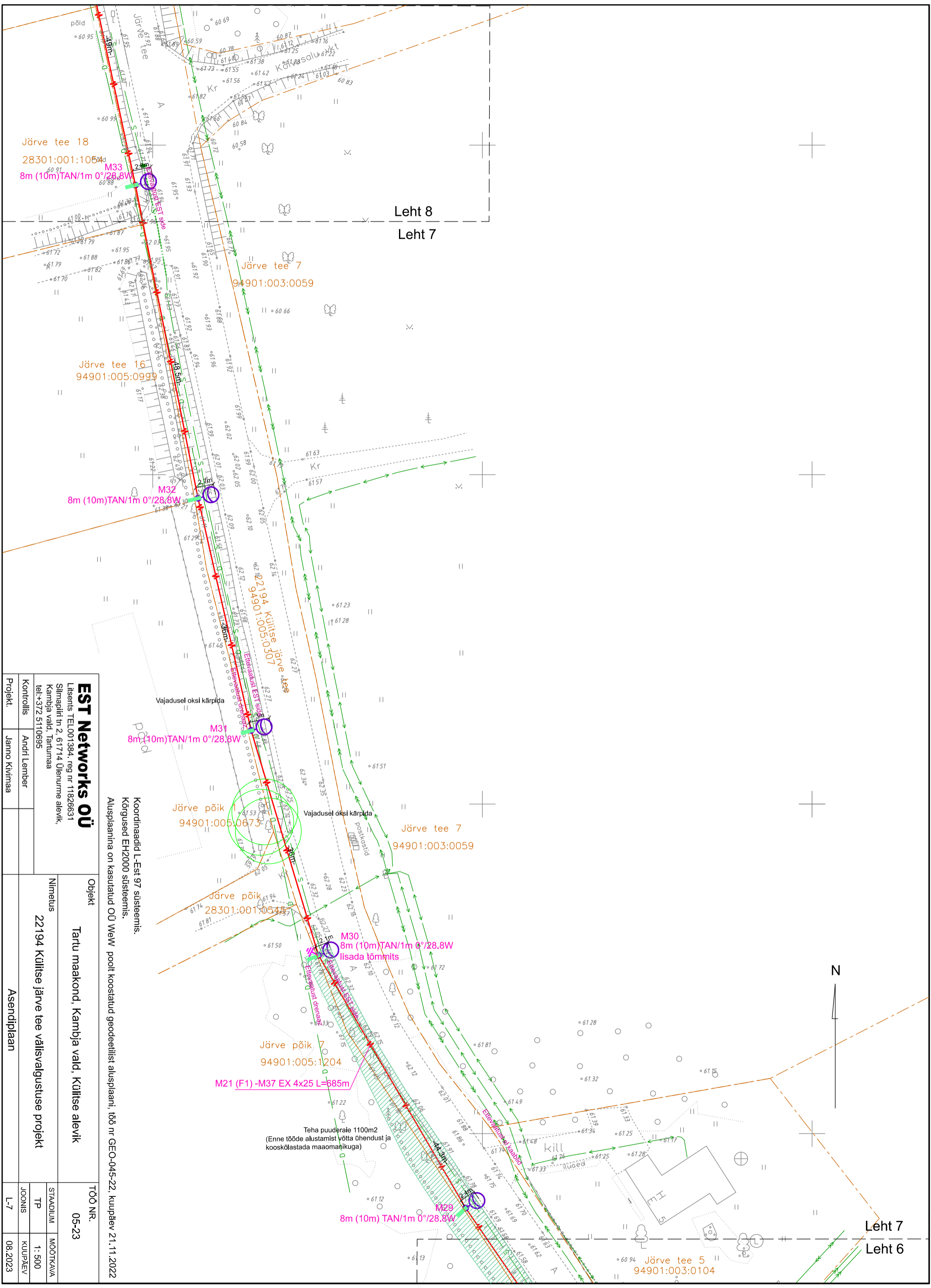
Kontrollis Andri Lember  
 Projekti Janno Kivimaa

Koordinaadid L-Est 97 süsteemis.  
 Kõrgused EH2000 süsteemis.  
 Alusplaanina on kasutatud OÜ WeW poolt koostatud geodeetilist alusplaan, töö nr GEO-045-22, kuupäev 21.11.2022

Objekt	Tartu maakond, Kambja vald, Külitse alevik
Nimetus	22194 Külitse järve tee välisvalgustuse projekt
Asendiplaan	

TÖÖ NR.	05-23
STAADIUM	MOOTKAVA
TP	1: 500
JOOINIS	KUUPÄEV
L-6	08.2023





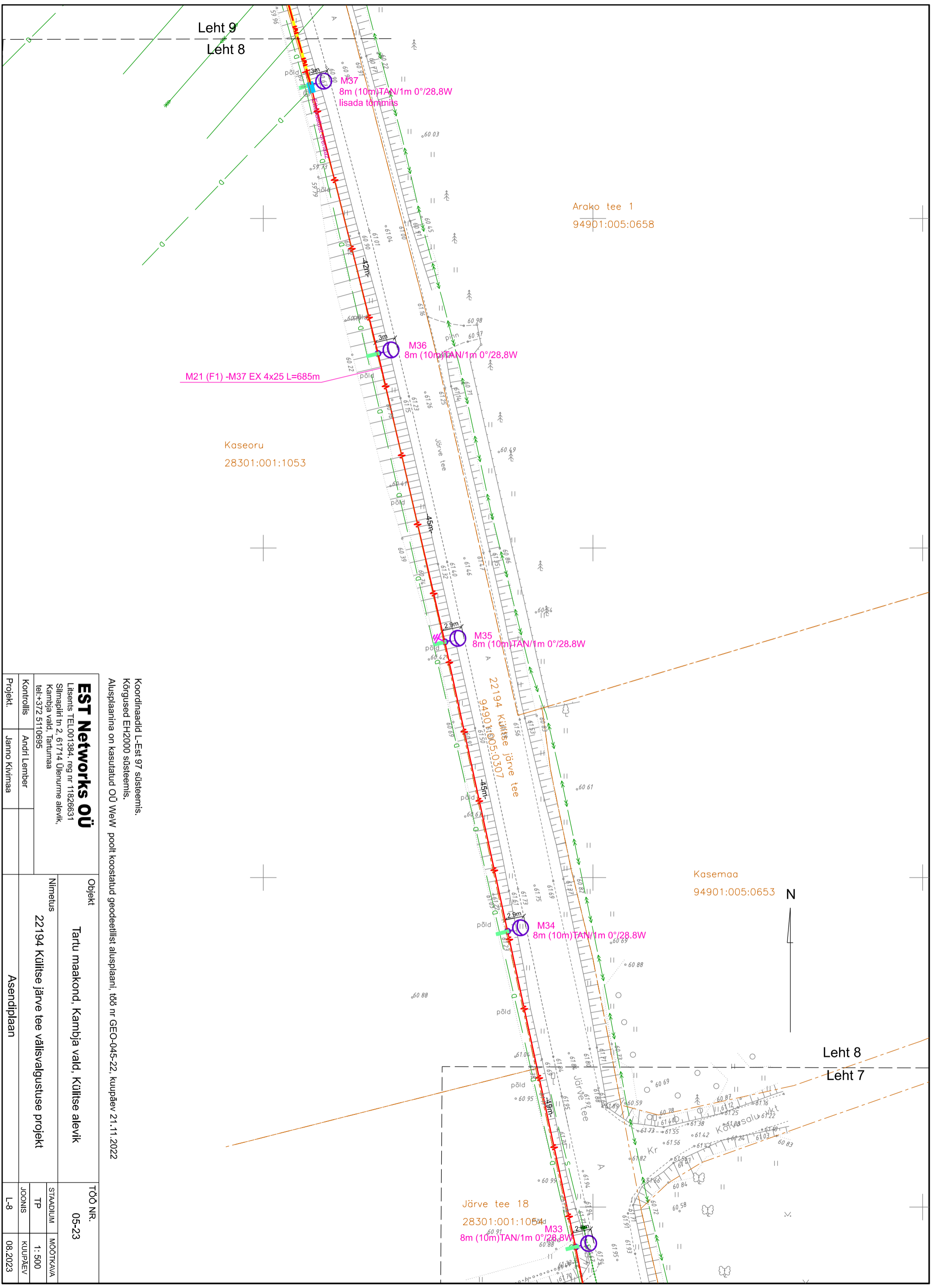
Leht 8  
Leht 7

Leht 7  
Leht 6

<b>EST Networks OÜ</b> Litsentsi TEL001384, reg nr 11826631 Siinapiiri tn 2, 61714 Ülenurme alevik, Kambja vald, Tartumaa tel: +372 5110695		<b>Objekt</b> Tartu maakond, Kambja vald, Külitse alevik 22194 Külitse järve tee välisvalgustuse projekt		<b>TÖÖ NR.</b> 05-23	
<b>Kontrollis</b> Andri Lember		<b>Nimetus</b> 22194 Külitse järve tee välisvalgustuse projekt		<b>STADIUM</b> TP	
<b>Projekt</b> Janno Kivimaa		<b>Asendiplaan</b>		<b>MOOTKAVA</b> 1:500	
				<b>JOOINIS</b> KUPRÄEV	
				L-7 08.2023	

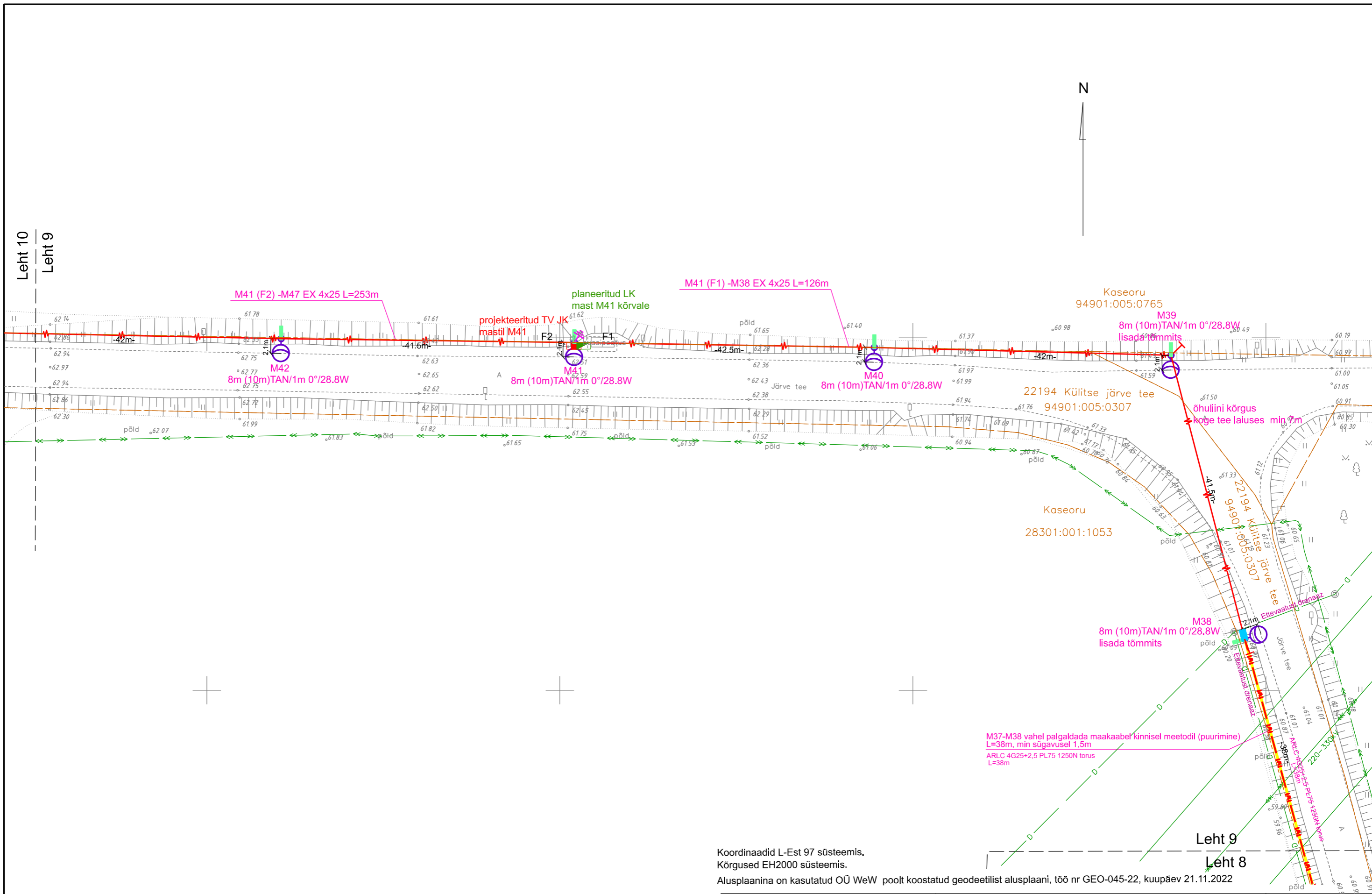
Koordinaadid L-Est 97 süsteemis.  
 Kõrgused EH2000 süsteemis.  
 Alusplaanina on kasutatud OÜ WeW poolt koostatud geodeetilist alusplaan, töö nr GEO-045-22, kuupäev 21.11.2022

Teha puuderale 1100m2  
 (Enne tööde alustamist võtta ühendust ja kooskõlastada maomahikuga)



Koordinaadid L-Est 97 süsteemis.  
Kõrgused EH2000 süsteemis.  
Alusplaanina on kasutatud OÜ W&V poolt koostatud geodeetilist alusplaan, töö nr GEO-045-22, kuupäev 21.11.2022

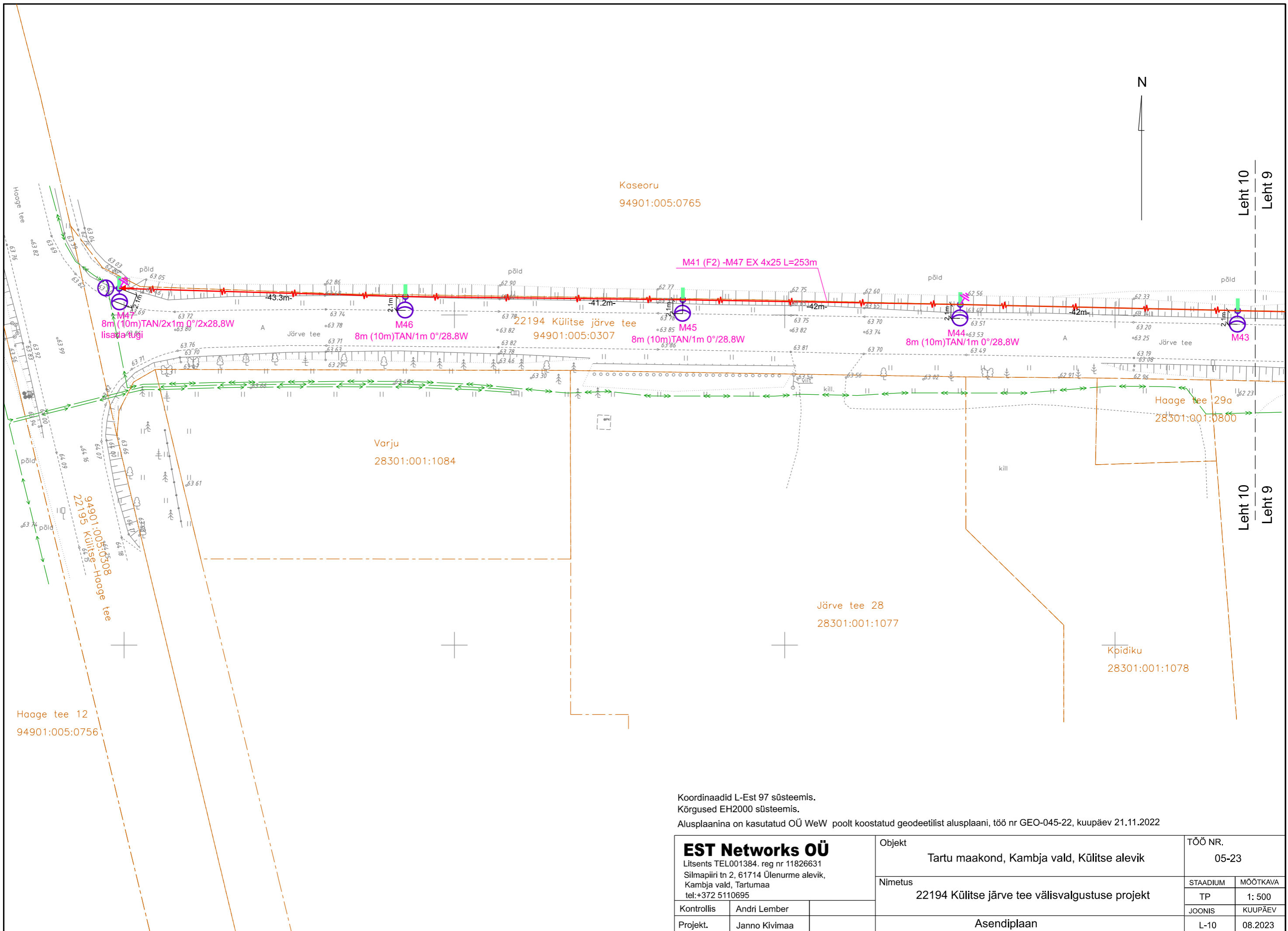
<b>EST Networks OÜ</b> Litsentsi TEL001384, reg nr 11826631 Silmapiiri tn 2, 61714 Ülenurme alevik, Kambja vald, Tartumaa tel:+372 5110695		<b>Objekt</b> Tartu maakond, Kambja vald, Küllitse alevik	<b>TÖÖ NR.</b> 05-23
<b>Kontrollis</b> Andri Lember	<b>Projekt</b> Janno Kivimaa	<b>Nimetus</b> 22194 Küllitse järve tee välisvalgustuse projekt	<b>STAADIUM</b> TP
		<b>Asendiplaan</b>	<b>MOOTKAVA</b> 1:500
			<b>JOONIS</b> KUUPÄEV
			L-8 08.2023



Koordinaadid L-Est 97 süsteemis.  
Kõrgused EH2000 süsteemis.

Alusplaanina on kasutatud OÜ WeW poolt koostatud geodeetilist alusplaani, töö nr GEO-045-22, kuupäev 21.11.2022

<b>EST Networks OÜ</b> Litsents TEL001384. reg nr 11826631 Silmapiiri tn 2, 61714 Ülenurme alevik, Kambja vald, Tartumaa tel:+372 5110695		Objekt	Tartu maakond, Kambja vald, Külitse alevik		TÖÖ NR.	05-23
		Nimetus	22194 Külitse järve tee välisvalgustuse projekt		STADIUM	MÕÖTKAVA
Kontrollis	Andri Lember	Asendiplaan		TP	1: 500	
Projekt.	Janno Kivimaa			JOONIS	KUUPÄEV	L-9



Koordinaadid L-Est 97 süsteemis.  
 Kõrgused EH2000 süsteemis.  
 Alusplaani on kasutatud OÜ WeW poolt koostatud geodeetilist alusplaani, töö nr GEO-045-22, kuupäev 21.11.2022

<b>EST Networks OÜ</b> Litsents TEL001384. reg nr 11826631 Silmapiiri tn 2, 61714 Ülenurme alevik, Kambja vald, Tartumaa tel:+372 5110695		Objekt	Tartu maakond, Kambja vald, Külitse alevik		TÖÖ NR.	05-23
		Nimetus	22194 Külitse järve tee välisvalgustuse projekt		STADIUM	MÕÖTKAVA
Kontrollis	Andri Lember	Asendiplaan		TP	1: 500	
Projekt.	Janno Kivimaa			JOONIS	KUUPÄEV	
				L-10	08.2023	